



GEMOWENT

Karta katalogowa

Kołnierz luźny d450 – d800

Normy

1a. wykonanie z **PVC-U**:

Kanały o przekroju okrągłym – norma **DIN 4740 Teil 1**

Kształtki o przekroju okrągłym – norma **DIN 4740 Teil 2**

1b. wykonane z **PP, PE, PPs** i **PP-EL-s**:

Kanały o przekroju okrągłym – norma **DIN 4741 Teil 1**

Kształtki o przekroju okrągłym – norma **DIN 4741 Teil 2**

2. zgodnie z normami zakładowymi

3. wykonanie na indywidualne zapytanie

4. atest PZH – nr **HK/K/0976/01/2017**; **HK/K/0976/02/2017**; **HK/K/0976/03/2017**; **HK/K/0976/04/2017**

Wymiary

Wielkość nominalna będąca wymiarem umownym do oznaczania i obliczeń przewodów prostych i kształtek, stanowi **zewnątrzny** wymiar – **D**.

Szczelność

Przy połączeniach kanałów i kształtek poprzez spawanie szczelność systemu wynosi 100%.

Sztywność

Kanały i kształtki są usztywniane poprzez odpowiednio dobraną grubość materiału, z którego są wykonane.

W przypadku dużych kanałów wykonywanych z płyt zwijanych możliwe jest zastowanie ożebrowania wzmacniającego, w celu ograniczenia grubości płyty.

Metody łączenia

Możliwe metody łączenia systemu kanałów i kształtek:

1. Mufowe:

- **PVC-U** – klejenie, spawanie drutem
- **PP, PE, PPs, PP-EL-s** – spawanie drutem

2. Kołnierzowe – **PVC-U, PP, PPs, PP-EL-s**

Materiały

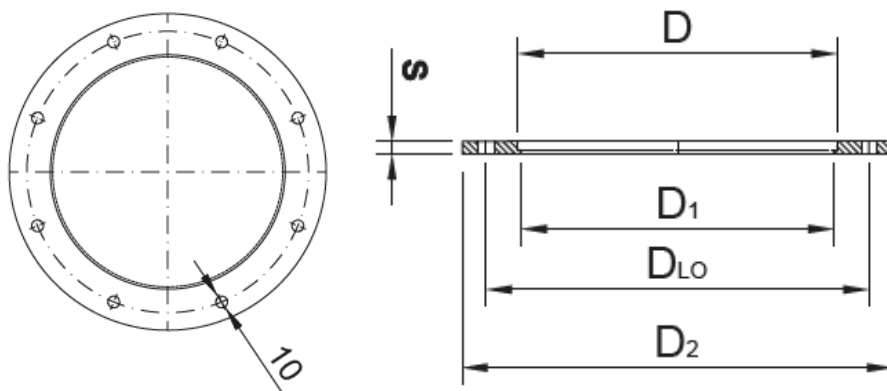
PVC – kolor ciemny szary RAL7011

PPs – kolor szary

PP – kolor jasny szary RAL7032

PP-EL-s – kolor czarny

PE – kolor czarny



Nazwa elementu	Nr kat.	D	D _{LO}	D ₂	LO
---	---	mm	mm	mm	mm
Kołnierz d450	XX.450.L.0044	450	510	560	16
Kołnierz d500	XX.500.L.0044	500	560	610	20
Kołnierz d560	XX.560.L.0044	560	610	660	20
Kołnierz d600	XX.600.L.0044	600	660	710	24
Kołnierz d630	XX.630.L.0044	630	710	760	24
Kołnierz d700	XX.700.L.0044	700	760	810	24
Kołnierz d710	XX.710.L.0044	710	760	810	24
Kołnierz d800	XX.800.L.0044	800	866	916	28

1. Oznaczenia:

- a. **D** - średnica zewnętrzna rur, mm
- b. **D₂** - średnica zewnętrzna kołnierza, mm
- c. **D_{LO}** - średnica rozstawu otworów, mm
- d. **LO** - ilość otworów, mm
- e. **XX** - oznaczenie materiału, PVC-U – 88; PPs – 36; PP – 30; PE – 22; PP-EL-s - 40

2. Pozostałe wymiary na zapytanie.